

INVESTICE DO ROZVOJE VZDĚLÁVÁNÍ

Číslo projektu	CZ.1.07/1.5.00/34.0499
Název školy	Soukromá střední odborná škola Frýdek-Místek, s.r.o.
Název Materiálu	VY_32_INOVACE_02_IVT_MSOFFICE_01_Excel_Ukol
Autor	Ing. Pavel BOHANES
Tematický okruh	IVT_MSOFFICE
Ročník	3 Forma denní, 4 Forma dálková
Datum tvorby	Leden '13
Anotace	Text slouží k výuce a samostudiu, celek tvoří základy práce s MS Office a jeho aplikacemi, obsahuje také cvičení, pro práci, úpravu textu, tabulek, využitím funkcí jednotlivých aplikací, možnostmi nastavení a podobně. Společná kontrola činností je prováděná pomocí dataprojektoru nebo na PC.
Zdroje	Ilustrace, pokud není uvedeno jinak, jsou screeny obrazovky a jejich úprava, archiv autora a kliparty MSOFFICE.

INVESTICE DO ROZVOJE VZDĚLÁVÁNÍ

Úkoly budou hodnoceny body, dosažený počet bodů bude nedílným kritériem pro hodnocení.

Úkol: IVT_MSOFFICE_01_Excel_Ukol (1 body)

Úkol:

Doplňte panel Rychlý přístup:

1. tlačítko Tisk (okamžitě pošle list na tiskárnu, CTRL +P)
2. tlačítko Pravopis (zkontroluje pravopis, uvědomme si, že je to spíš kontrola překlepů a podobně, ani obrovský Microsoft neovládá dokonale český pravopis a gramatiku F7)
3. tlačítko Opakovat (opakuje poslední operaci klávesová zkratka F4)

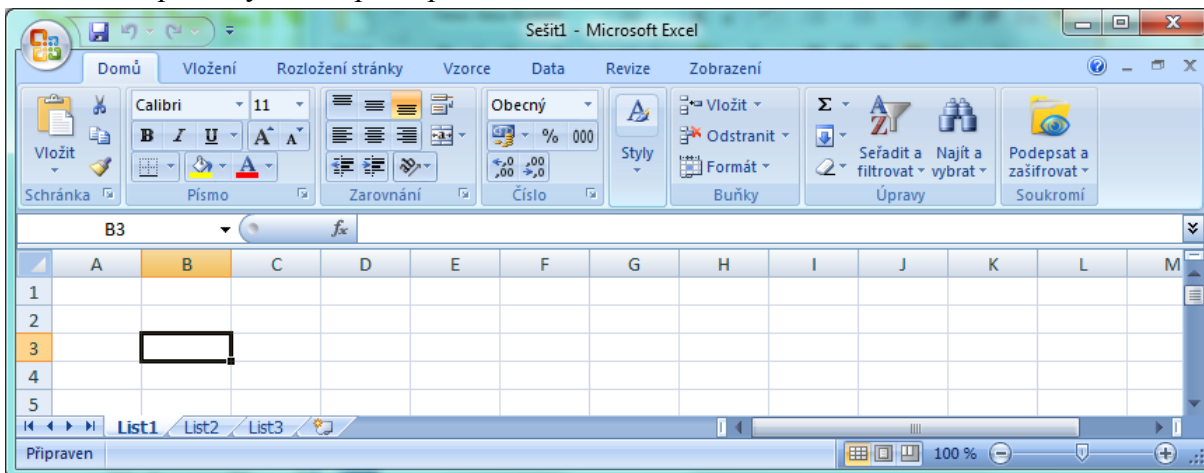
Vytvořte dokument na základě šablony Týdenní pracovní plán.

Co se stane s kurzorem, když najedete na bod vpravo dole na aktivní buňce.

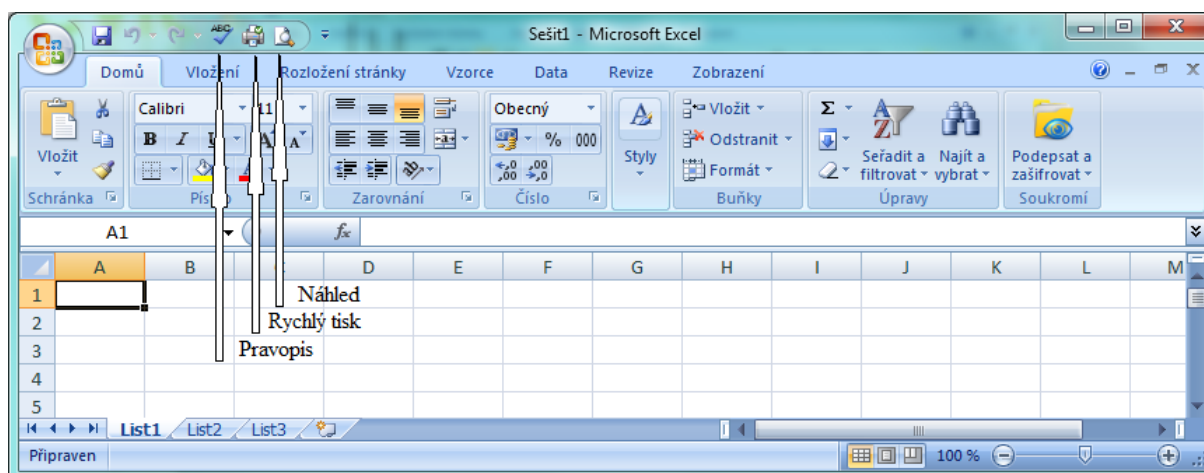
Poznátky uložte na disk H do adresáře EXCEL, který se nachází v adresáři DUM pod názvem *IVT_MSOFFICE_01_Excel_Ukol*.

INVESTICE DO ROZVOJE VZDĚLÁVÁNÍ

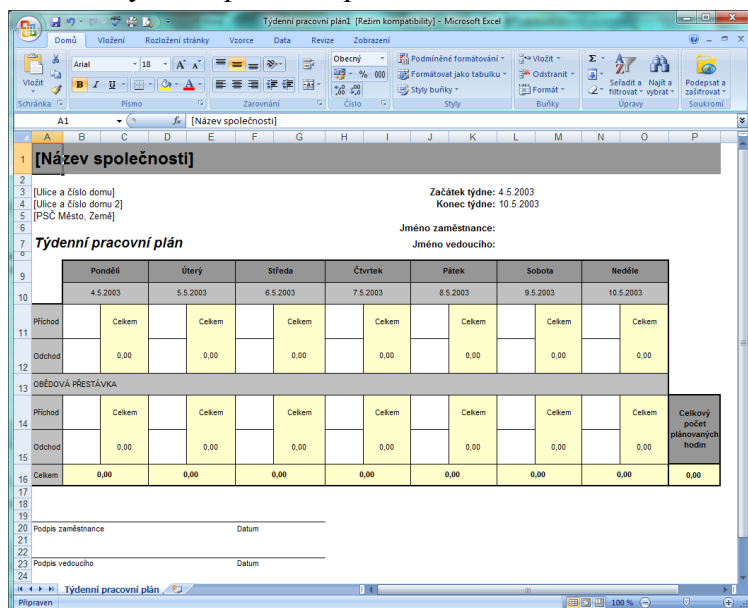
Původní panel rychlého přístupu.



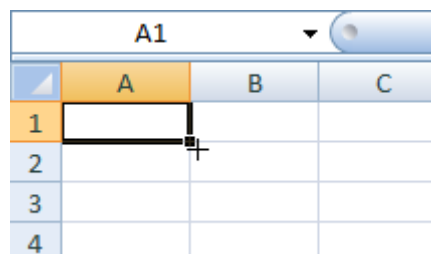
Panel rychlého přístupu po našem zásahu.



Sešit Týdenní pracovní plán



Kurzor se změní na nitkový kříž.



Tato vlastnost se nám později bude hodně hodit