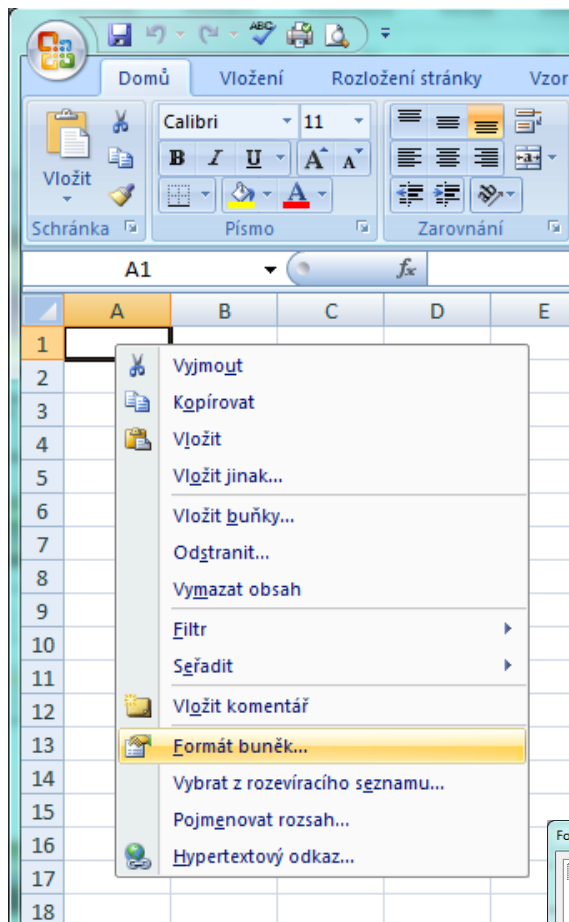


INVESTICE DO ROZVOJE VZDĚLÁVÁNÍ

Číslo projektu	CZ.1.07/1.5.00/34.0499
Název školy	Soukromá střední odborná škola Frýdek-Místek, s.r.o.
Název Materiálu	VY_32_INOVACE_05_IVT_MSOFFICE_03_Excel
Autor	Ing. Pavel BOHANES
Tematický okruh	IVT_MSOFFICE
Ročník	3 Forma denní, 4 Forma dálková
Datum tvorby	Leden '13
Anotace	Text slouží k výuce a samostudiu, celek tvoří základy práce s MS Office a jeho aplikacemi, obsahuje také cvičení, pro práci, úpravu textu, tabulek, využitím funkcí jednotlivých aplikací, možnostmi nastavení a podobně. Společná kontrola činností je prováděná pomocí dataprojektoru nebo na PC.
Zdroje	Ilustrace, pokud není uvedeno jinak, jsou screeny obrazovky a jejich úprava, archiv autora a kliparty MSOFFICE.

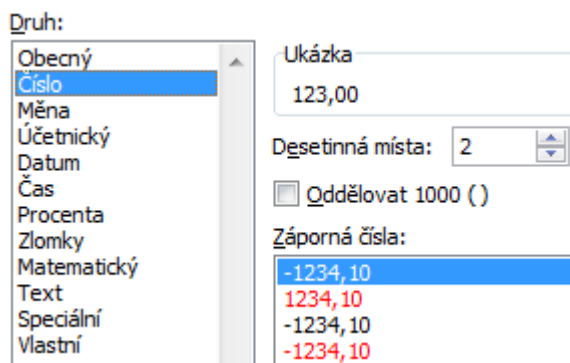
INVESTICE DO ROZVOJE VZDĚLÁVÁNÍ

Formát Buňky MS Excel



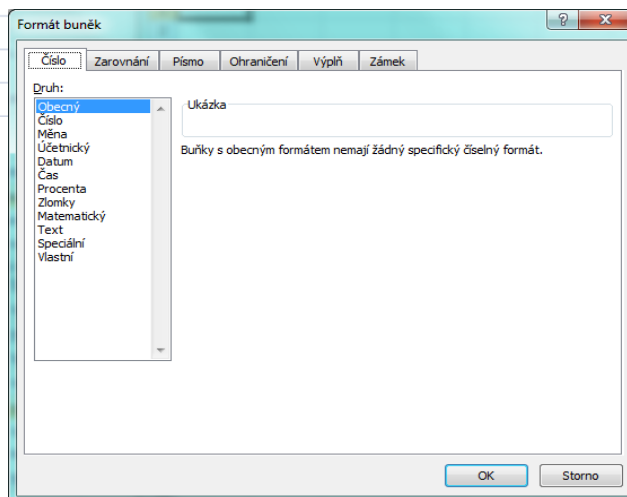
Jako první se objeví dialog s otevřeným listem **Číslo**, Tento list určuje, jakým způsobem se bude údaj v buňce zobrazovat.

Druh **obecný** ukáže to, co se zrovna



Formát buňky upravuje vlastnosti buňky nikoli obsah buňky. To znamená, jak to bude vypadat nikoli to co je uvnitř, datum, funkce, vzorec a podobně, Například 19.2.2013, 19.02.2013, 19.února.2013 vidíte je to pořád datum a ještě jeden jediný den ale pokaždé to má jiný formát.

Když kliknete na buňku nebo výběr buněk či sloupec nebo řádek pravým tlačítkem objeví se kontextové menu, kde vyberete Formát buněk. Následně se otevře dialogové okno, kde si vybíráme, co chceme s buňkou dělat.



nachází v buňce v normálním zobrazení.

Druh **číslo** ukáže v náhledu, jak se dané číslo zobrazí v buňce.

INVESTICE DO ROZVOJE VZDĚLÁVÁNÍ

Druh:

- Obecný
- Číslo
- Měna
- Účetnický
- Datum
- Čas
- Procenta
- Zlomky
- Matematický
- Text
- Speciální
- Vlastní

Ukázka: 123,00 Kč

Desetinná místa: 2

Symbol: Kč

Záporná čísla:

- 1 234,10 Kč
- 1 234,10 Kč
- 1 234,10 Kč
- 1 234,10 Kč

Druh **účetnický** ukáže v náhledu, jak se dané číslo zobrazí v buňce, je v podstatě shodný s druhem **měna**.

Druh **měna** ukáže v náhledu, jak se dané číslo zobrazí v buňce a přidá symbol měny a předdefinuje na 2 desetinná místa

Druh:

- Obecný
- Číslo
- Měna
- Účetnický
- Datum
- Čas
- Procenta
- Zlomky
- Matematický
- Text
- Speciální
- Vlastní

Ukázka: 123,00 Kč

Desetinná místa: 2

Symbol: Kč

Druh:

- Obecný
- Číslo
- Měna
- Účetnický
- Datum
- Čas
- Procenta
- Zlomky
- Matematický
- Text
- Speciální
- Vlastní

Ukázka: 2.5.1900

Typ:

- *14.3.2001
- *14. březen 2001
- 14.3
- 14.3.01
- 14.03.01
- 14-3.
- 14.3.01

Národní prostředí (umístění):
Čeština (Česká republika)

Druh **čas** ukáže v náhledu, jak se dané číslo zobrazí v buňce jako čas, viz náhled, který se zobrazuje v okně Typ

Druh **datum** ukáže v náhledu, jak se dané číslo zobrazí v buňce jako datum, viz náhled, který se zobrazuje v okně Typ.

Druh:

- Obecný
- Číslo
- Měna
- Účetnický
- Datum
- Čas
- Procenta
- Zlomky
- Matematický
- Text
- Speciální
- Vlastní

Ukázka: 0:00:00

Typ:

- *13:30:55
- 13:30
- 1:30 PM
- 13:30:55
- 1:30:55 PM
- 30:55.2
- 37:30:55

Národní prostředí (umístění):
Čeština (Česká republika)

Druh:

- Obecný
- Číslo
- Měna
- Účetnický
- Datum
- Čas
- Procenta
- Zlomky
- Matematický
- Text
- Speciální
- Vlastní

Ukázka: 12300,00%

Desetinná místa: 2

Druh **procenta** ukáže v náhledu, jak se dané číslo zobrazí v buňce. Všimněte si, že číslo vynásobil 100 a přidal znak %

INVESTICE DO ROZVOJE VZDĚLÁVÁNÍ

Druh:

- Obecný
- Číslo
- Měna
- Účetnický
- Datum
- Čas
- Procenta
- Zlomky**
- Matematický
- Text
- Speciální
- Vlastní

Ukázka
123

Typ:

- Jen jedna číslice (1/4)**
- Nejvýše dvě číslice (21/25)
- Nejvýše tři číslice (312/943)
- Poloviny (1/2)
- Čtvrtiny (2/4)
- Osminy (4/8)
- Šestnáctiny (8/16)

Druh **zlomky** ukáže v náhledu, jak se dané číslo zobrazí v buňce. Pokud u buňky použijete formát zlomku, budou desetinná čísla i zlomky, které do buňky zadáte např. 123,321, zobrazeny jako zlomky a to 123 26/81 nebo 1,5 se zobrazí 1 1/2 apod.

Druh **matematický** ukáže v náhledu, jak se dané číslo zobrazí v buňce. Jak vidíte ve zkráceném tvaru

Druh:

- Obecný
- Číslo
- Měna
- Účetnický
- Datum
- Čas
- Procenta
- Zlomky
- Matematický**
- Text
- Speciální
- Vlastní

Ukázka
1,23E+02

Desetinná místa: 2

Druh:

- Obecný
- Číslo
- Měna
- Účetnický
- Datum
- Čas
- Procenta
- Zlomky
- Matematický
- Text**
- Speciální
- Vlastní

Ukázka
123

Buňky s textovým formátem jsou považovány za text, i když obsahují číslo. Buňka je zobrazena přesně tak, jak je zadána.

Druh **text** ukáže v náhledu, jak se dané číslo zobrazí v buňce. Číslo se bude chovat, co

je týče formátu jako text ale pořád je to číslo můžeme s ním počítat apod., používá se např. pro zobrazení čísla 012.

Druh:

- Obecný
- Číslo
- Měna
- Účetnický
- Datum
- Čas
- Procenta
- Zlomky
- Matematický
- Text
- Speciální**
- Vlastní

Ukázka
001 23

Typ:

- PSC**
- PSC (bez mezery)
- telefonní číslo
- telefonní číslo (dlouhé)

Národní prostředí (umístění):

Čeština (Česká republika)

Druh **speciální** ukáže v náhledu, jak se dané číslo zobrazí v buňce. Volby ukazují, jak se

Druh:

- Obecný
- Číslo
- Měna
- Účetnický
- Datum
- Čas
- Procenta
- Zlomky
- Matematický
- Text
- Speciální
- Vlastní**

Ukázka
001 23

Typ:

- 000\00
- Všeobecný
- 0
- 0,00
- ##0
- ##0,00
- ##0_K_č;-# ##0_K_č
- ##0_K_č;[červeně]-# ##0_K_č
- ##0,00_K_č;-# ##0,00_K_č
- ##0,00_K_č;[červeně]-# ##0,00_K_č
- ##0 Kč;-# ##0 Kč
- ##0 Kč;[červeně]-# ##0 Kč

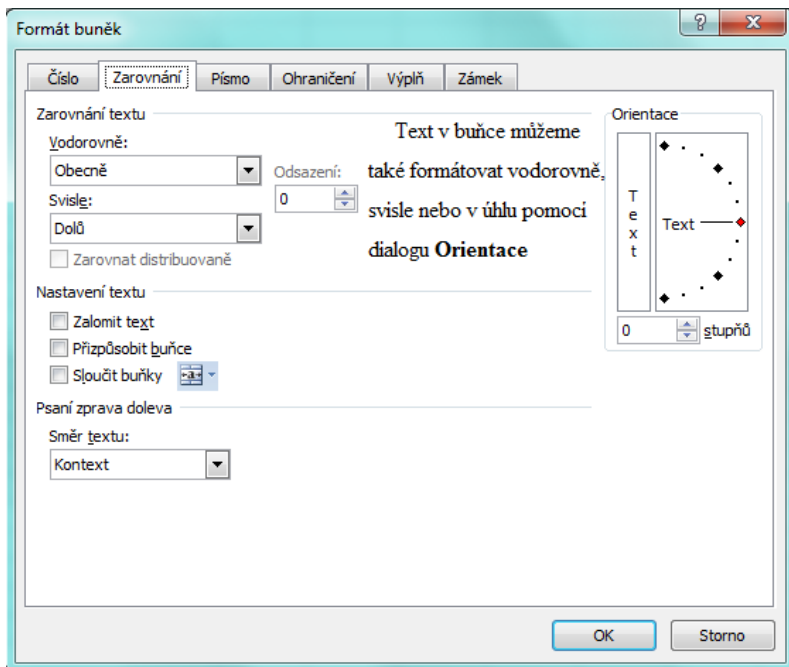
číslo bude chvat jako PSC nebo telefon.

Druh **vlastní** ukáže v náhledu, jak se dané číslo zobrazí v buňce. Na základě naší představy formátu buňky, Další možnosti naleznete [tady](#).

Zadejte kód číselného formátu. Můžete vyjít z některého existujícího formátu.

INVESTICE DO ROZVOJE VZDĚLÁVÁNÍ

List **Zarovnání** udává zobrazení textu, jak se bude v buňce zobrazovat.



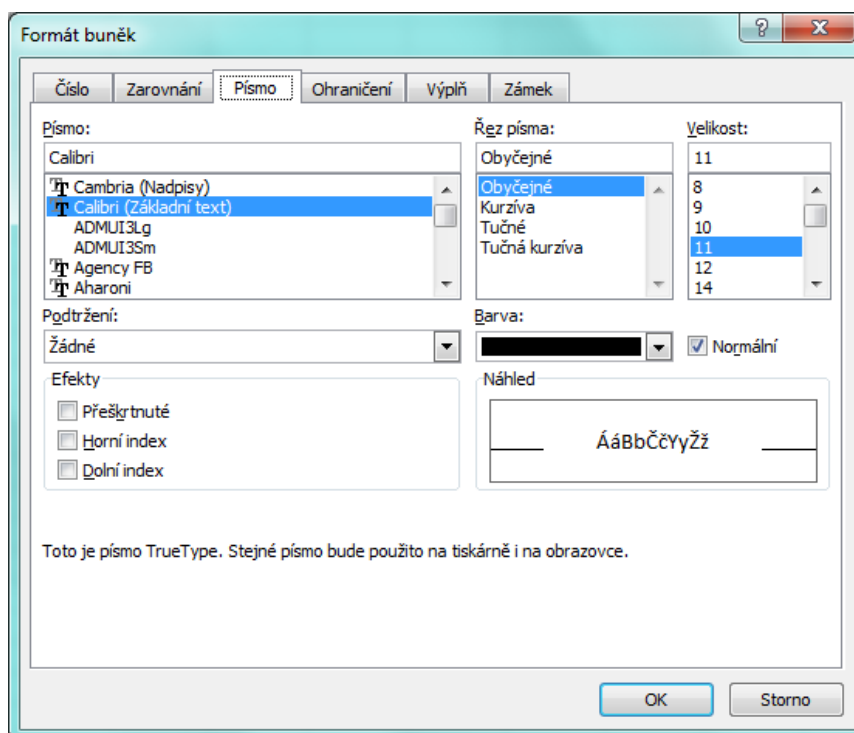
Nastavení textu **Zalomit text** naformátuje buňku tak, aby nepřesahovala šířku sloupce, ale rozšiřovala se ve směru řádků,

Nastavení textu **Přizpůsobit buňce** naformátuje buňku tak, aby text přesně seděl do buňky, to znamená, že zmenšuje jeho velikost pozor nato.

Nastavení textu **Sloučit buňky** naformátuje buňku tak, že sloučí několik buněk dohromady v jednu a zarovná daný obsah standardně na střed a dolů. Pozor nato pokud buňky obsahují nějaké hodnoty, smaže je a zachová pouze tu vlevo nahoře. V obrázku vidíte i ikonu **Sloučit buňky** z pásu karet **Domu** a sekce **Zarovnání**.

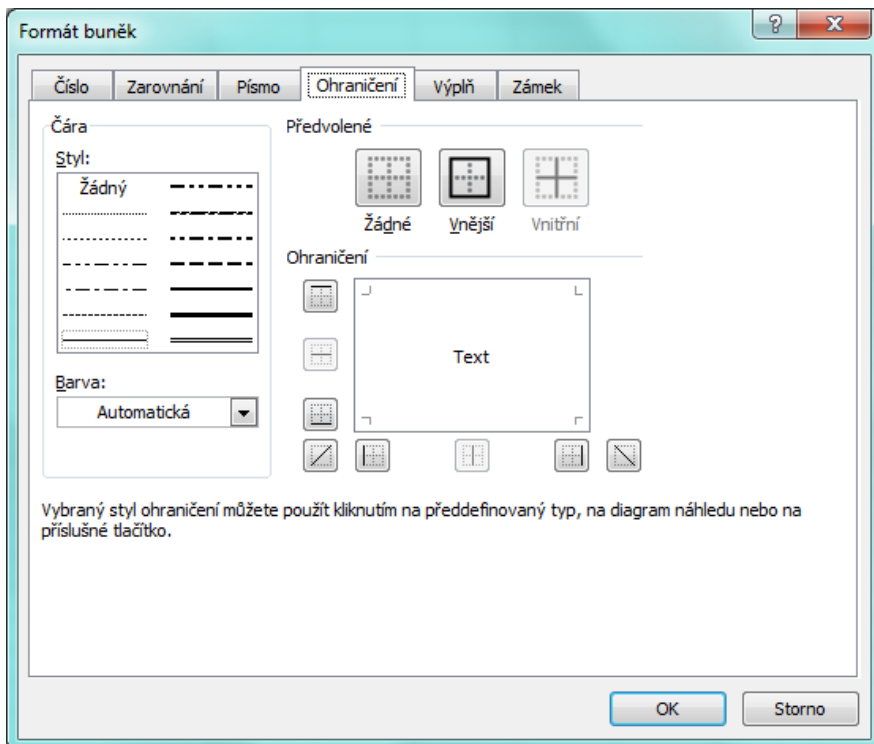
Text respektive obsah buňky můžeme rovněž zarovnat vodorovně i svisle na střed.

List **Písmo** udává zobrazení formátu textu, jak se bude v buňce zobrazovat. Typ písma, Řez písma, Velikost písma, Barva písma, Efekty a podobně.



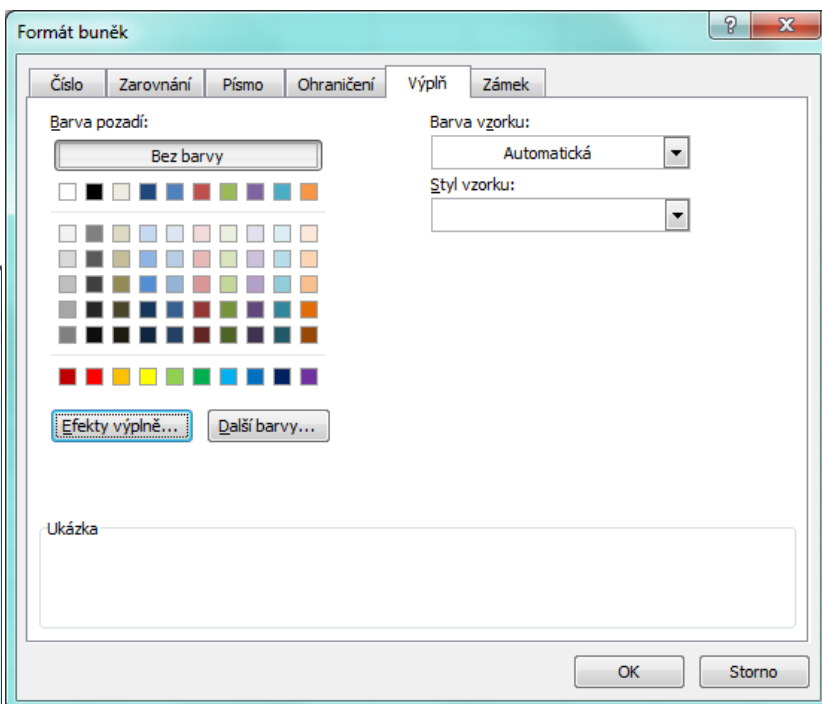
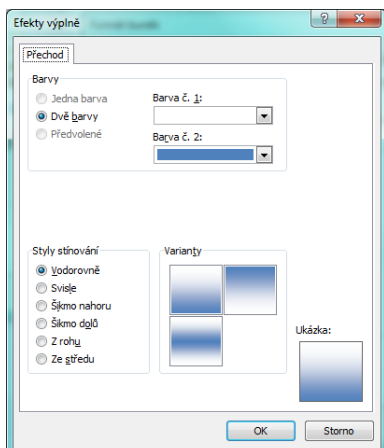
INVESTICE DO ROZVOJE VZDĚLÁVÁNÍ

List **Ohraničení** udává zobrazení formátu buňky, tedy jak se bude buňka zobrazovat jako



ohraničená. Barva ohraničení styl čáry ohraničení a nakonec kde bude toto ohraničení použito. Jak vidíte lze použít i uhlopříčky. Ikona z pásu karet Domu a sekce písmo udělá obdobnou službu. Volba Další ohraničení je shodná s obrázkem Formát buněk list Ohraničení.

List **Vyplnění** udává zobrazení formátu buňky, tedy jak se bude buňka zobrazovat jako vyplněná. Bez barvy, základní barvy možnost pomocí tlačítka Další barvy vybrat z další palety barev. Tlačítko Efekt výplně umožňuje volbu přechodu výplně v ukázce ve spodní části obrázku uvidíte jak váš výběr a kombinace barev bude vypadat. Platí pro jenu buňku i výběr buněk.



INVESTICE DO ROZVOJE VZDĚLÁVÁNÍ

List **Zámek** nám pomáhá ve chvíli kdy máte vytvořenou tabulku se vzorci a poskytneme ji dále, ale je potřeba aby se tyto vzorce neměnily ale chceme aby zase do jiných buněk bylo možno zasahovat to znamená že do některých buněk je přístup a do některých nikoli jsou tedy zamknuty pro editaci. Zaškrtnutím **Skrýt vzorce** nám zabezpečí, že nikdo nepovolený nedokáže přečíst náš vzorec.

