

INVESTICE DO ROZVOJE VZDĚLÁVÁNÍ

Číslo projektu	CZ.1.07/1.5.00/34.0499
Název školy	Soukromá střední odborná škola Frýdek-Místek, s.r.o.
Název Materiálu	VY_32_INOVACE_07_IVT_MSOFFICE_04_Excel
Autor	Ing. Pavel BOHANES
Tematický okruh	IVT_MSOFFICE
Ročník	3 Forma denní, 4 Forma dálková
Datum tvorby	Leden '13
Anotace	Text slouží k výuce a samostudiu, celek tvoří základy práce s MS Office a jeho aplikacemi, obsahuje také cvičení, pro práci, úpravu textu, tabulek, využitím funkcí jednotlivých aplikací, možnostmi nastavení a podobně. Společná kontrola činností je prováděná pomocí dataprojektoru nebo na PC.
Zdroje	Ilustrace, pokud není uvedeno jinak, jsou screeny obrazovky a jejich úprava, archiv autora a kliparty MSOFFICE.

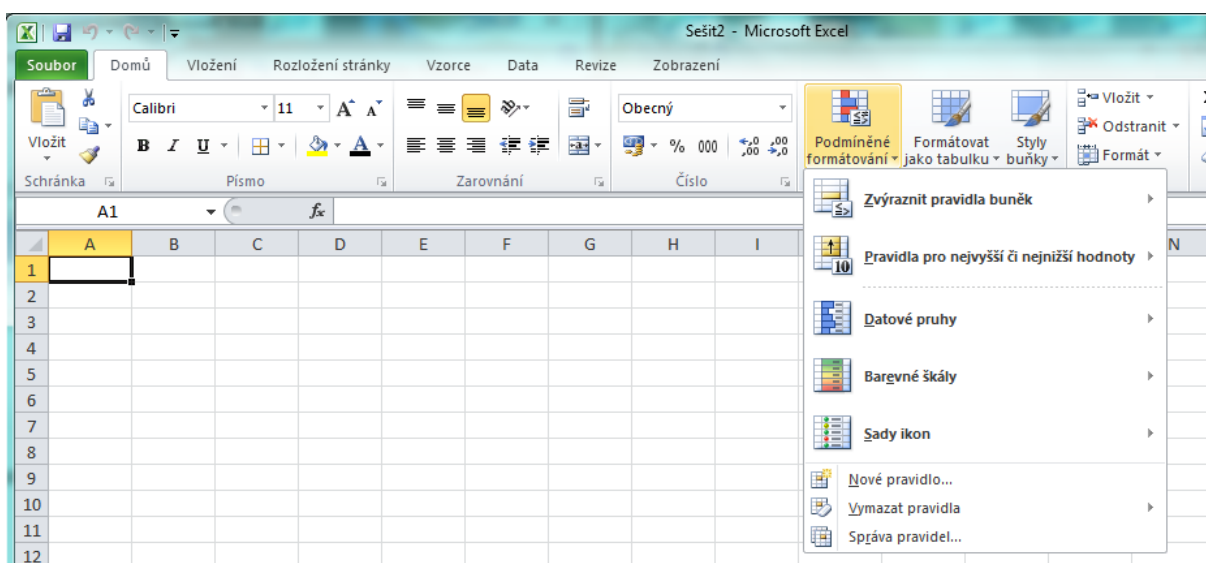
INVESTICE DO ROZVOJE VZDĚLÁVÁNÍ

Podmíněné formátování

Umožňuje zvýraznit některé buňky podle nastavených limit na základě námi definovaných kritérií.

Podmíněné formátování je nastavení formátu buňky při splnění určité podmínky kritéria.

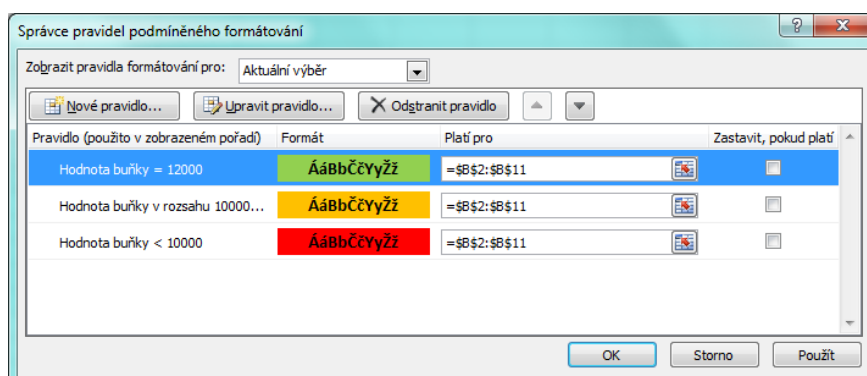
V pásu karet **Domů** v sekci **Styly** volba **Podmíněné formátování**.



	A	B
1		Zaplatené školné
2	žák 1	12000
3	žák2	10000
4	žák 3	5000
5	žák 4	6000
6	žák 5	12000
7	žák 6	8000
8	žák 7	7000
9	žák 8	12000
10	žák 9	12000
11	žák 10	11111

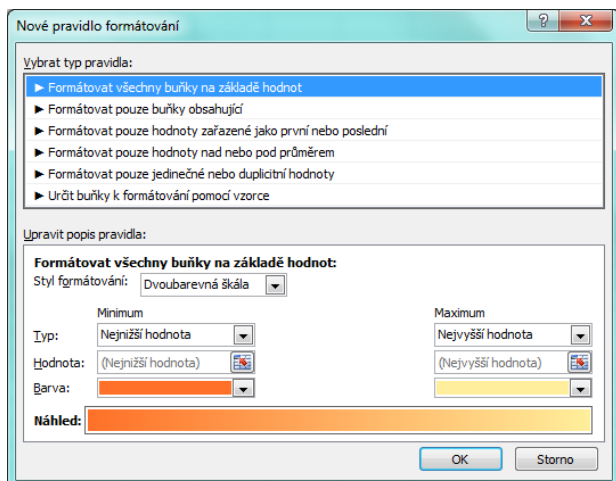
Na obrázku vidíme platbu školného. Pomoci podmíněného formátu můžeme zvýraznit barevně jejich hodnoty do barvy červená má zaplaceno méně než 10000 Kč, barva oranžová má zaplaceno více než 10000 ale nemá zaplaceno úplně a barva zelená má zaplaceno celé školné.

Pomoci volby Správa pravidel a nové pravidlo jsem toto nastavil.



INVESTICE DO ROZVOJE VZDĚLÁVÁNÍ

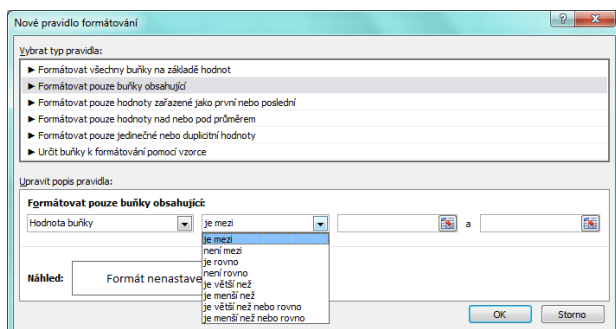
Nejjednodušší způsob jak vytvořit pro výběr podmíněné formátování je V pásu karet **Domů** v sekci **Styly** volba **Podmíněné formátování** a volba **Nové pravidlo**.



V otevřeném dialogu se otevře tabulka možností pro **Nové pravidlo formátování**. A **formátovat všechny buňky na základě hodnot**

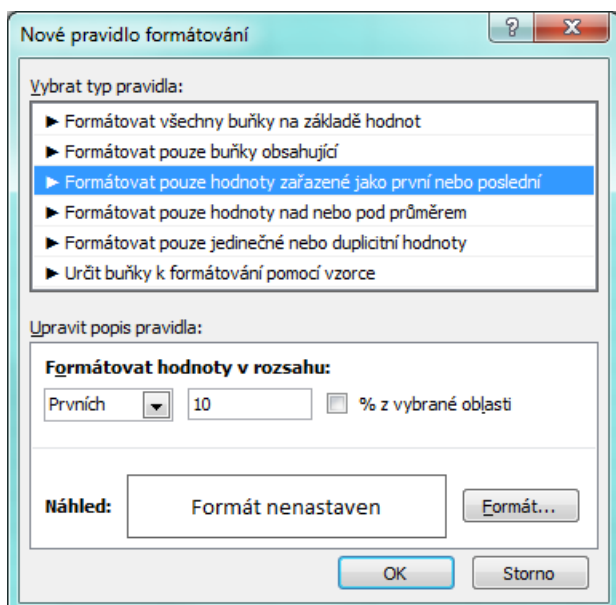
Opticky vypadá dvoubarevná škála lépe než trojbarevná tu využijeme pokud potřebujeme zdůraznit limitní hodnoty vybrané oblasti

Formátovat buňky podle obsahu znamená, že rozhoduje o hodnotě buňky, je-li rovna,



větší, menší a podobně a přidáme ji formát podle kritéria, které nastavíme. **U starších verzí je počet pravidel omezen na 3** u MS Excel 2010 je neomezen.

Pravidlo **Formátovat pouze hodnoty zařazené jako první nebo poslední** slouží ve

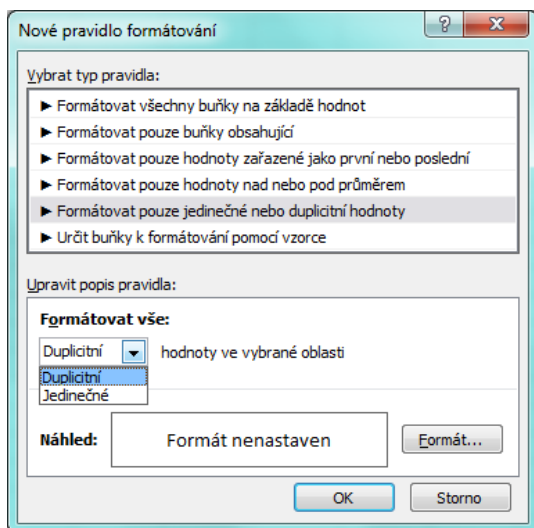


výběru buněk na vámi určených hraničních hodnotách lze najít **nejvyšší** a **nejnižší** hodnoty.

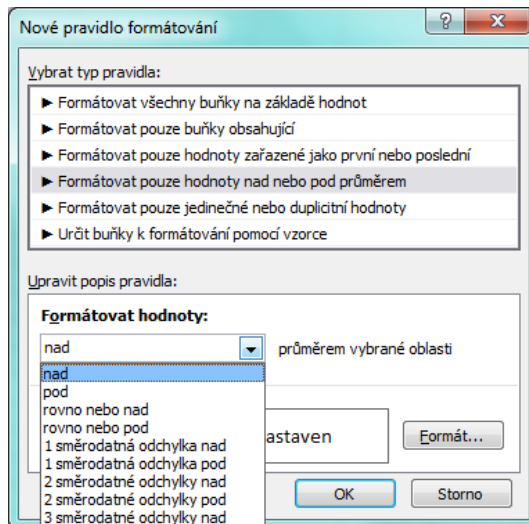
Je možné například najít 5 nejčastěji se vyskytujících produktů ve výběru, nebo produkty, které dosáhly dolních 10 %, či 2 nejvyšší váhy a podobně.

INVESTICE DO ROZVOJE VZDĚLÁVÁNÍ

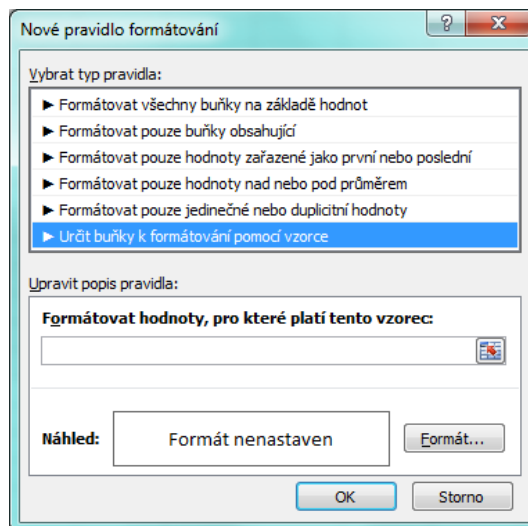
Pravidlo **Formátovat pouze hodnoty nad nebo pod průměrem** slouží ve výběru buněk pro nalezení hodnoty **větší** nebo **menší**, než je průměr či směrodatná odchylka. Je například možné najít nadprůměrně studenty v ročníku nebo nalézt výrobek, u něhož bylo při hodnocení jeho kvality zjištěno, že nedosahuje třeba dvou směrodatných odchylek.



Pravidlo **určit buňky k formátování pomocí vzorce**, Potřebujete-li složitější podmíněné formátování, použijte pro stanovení kritérií formátování logický vzorec. Můžete např. porovnat hodnoty s výsledkem vráceným funkcí nebo vyhodnotit data v buňkách mimo vybranou oblast, třeba i v jiném listu našeho sešitu.



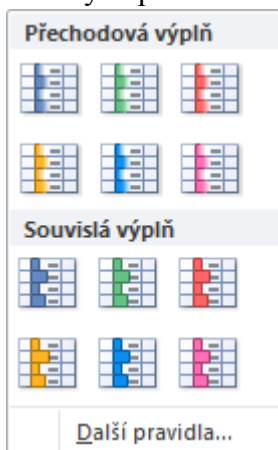
Pravidlo **Formátovat pouze jedinečné nebo duplicitní hodnoty** slouží pro zformátování jedinečných unikátních hodnot nebo jejich opaku tedy duplicitních hodnot.



INVESTICE DO ROZVOJE VZDĚLÁVÁNÍ

V MS OFFICE Excelu verzi nižší než 2007 opravdu nehledejte možnost formátovat buňky pomocí:

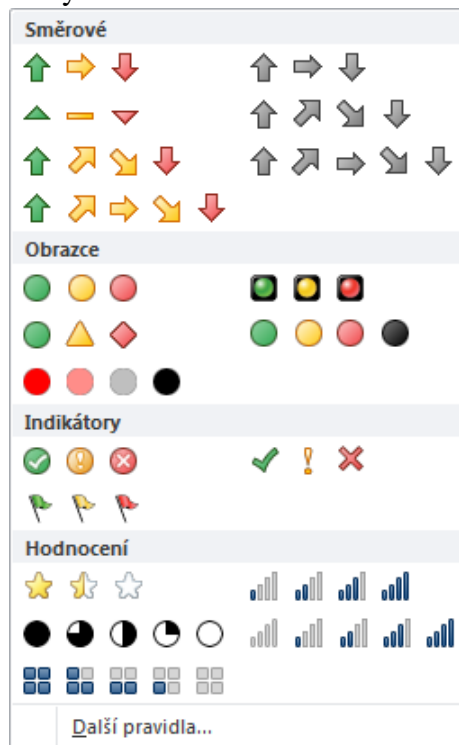
Datových pruhů



Barevné škály



Sady ikon



V MS Excelu je také možné zobrazovat hodnotu i ikonu nebo pouze ikonu.

U podmínek lze volitelně měnit jejich pořadí.