

INVESTICE DO ROZVOJE VZDĚLÁVÁNÍ

Číslo projektu	CZ.1.07/1.5.00/34.0499
Název školy	Soukromá střední odborná škola Frýdek-Místek, s.r.o.
Název Materiálu	IVT_MSOFFICE_17_Excel
Autor	Ing. Pavel BOHANES
Tematický okruh	IVT_MSOFFICE
Ročník	3 Forma denní, 4 Forma dálková
Datum tvorby	ÚNOR '13
Anotace	Text slouží k výuce a samostudiu, celek tvoří základy práce s MS Office a jeho aplikacemi, obsahuje také cvičení, pro práci, úpravu textu, tabulek, využitím funkcí jednotlivých aplikací, možnostmi nastavení a podobně. Společná kontrola činností je prováděná pomocí dataprojektoru nebo na PC.
Zdroje	Ilustrace, pokud není uvedeno jinak, jsou screeny obrazovky a jejich úprava, archiv autora a kliparty MSOFFICE.

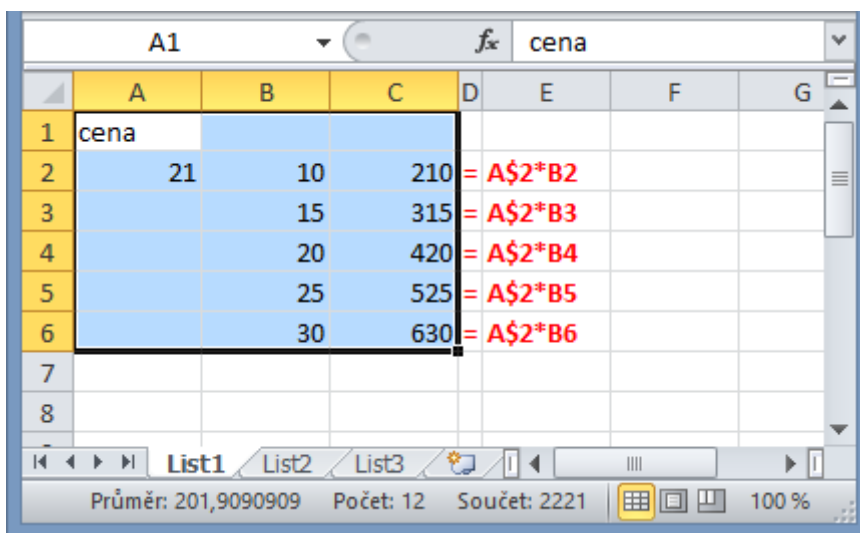
INVESTICE DO ROZVOJE VZDĚLÁVÁNÍ

Vkládání MS Excel tabulky do MS Wordu

Potřebujeme-li vložit tabulku z MS Excel do MS Wordu (nebo jiného textového editoru). Máme k dispozici tři možnosti. Prosté vložení, Vložení tabulky pomocí příkazu Vložit jinak a Vložení jinak s propojením (první metoda nejrychlejší metoda leč pasivní, prostřední možnost umožní vložení tabulky se vzorci ze zdrojové tabulky MS Excel poslední metoda je nejlepší je aktivní vy smyslu změn v listu MS Excel)

Vložení tabulky **Prosté** do MS Word

Máme běžnou tabulku vytvořenou v MS Excel, kterou vybere do blouku (označíme ji pomocí myši) a zkopírujeme ji do schránky např. CTRL+C nebo pravé

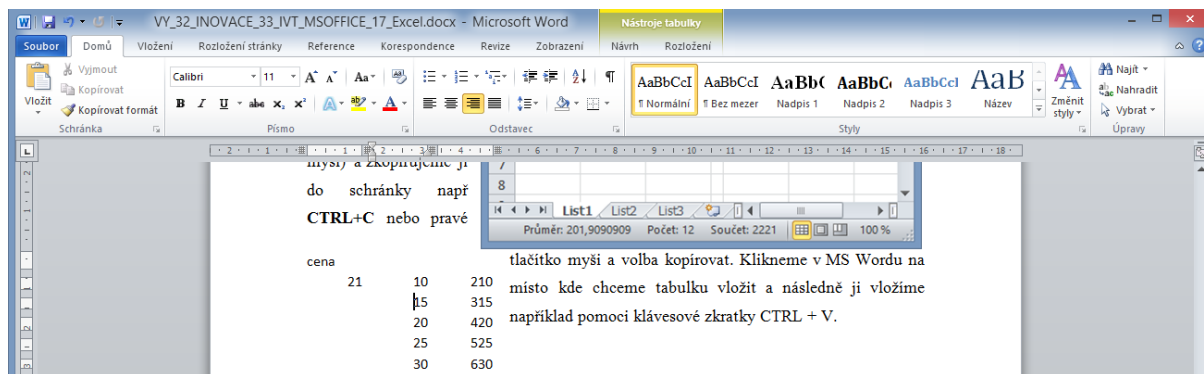


	A	B	C	D	E	F	G
1	cena						
2	21	10	210	= A\$2*B2			
3		15	315	= A\$2*B3			
4		20	420	= A\$2*B4			
5		25	525	= A\$2*B5			
6		30	630	= A\$2*B6			

cena

21	10	210
	15	315
	20	420
	25	525
	30	630

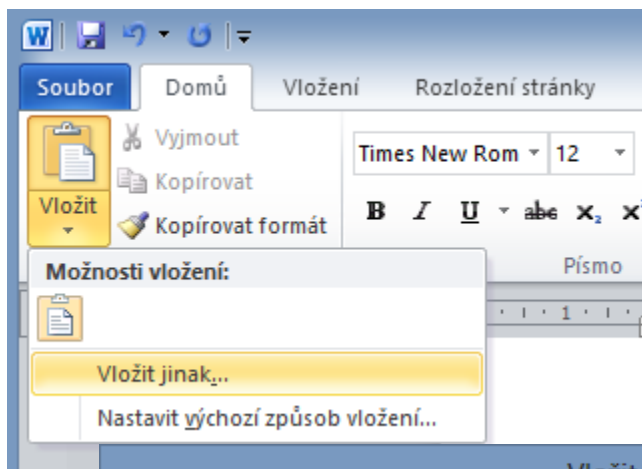
tlačítko myši a volba kopírovat. Klikneme v MS Wordu na místo kde chceme tabulku vložit a následně ji vložíme například pomocí klávesové zkratky CTRL + V. Všimně te si že se v MS Wordu změnil pás karet a objevila se možnost Nastroje tabulky s pásy Návrh a rozložení kde můžeme upravit



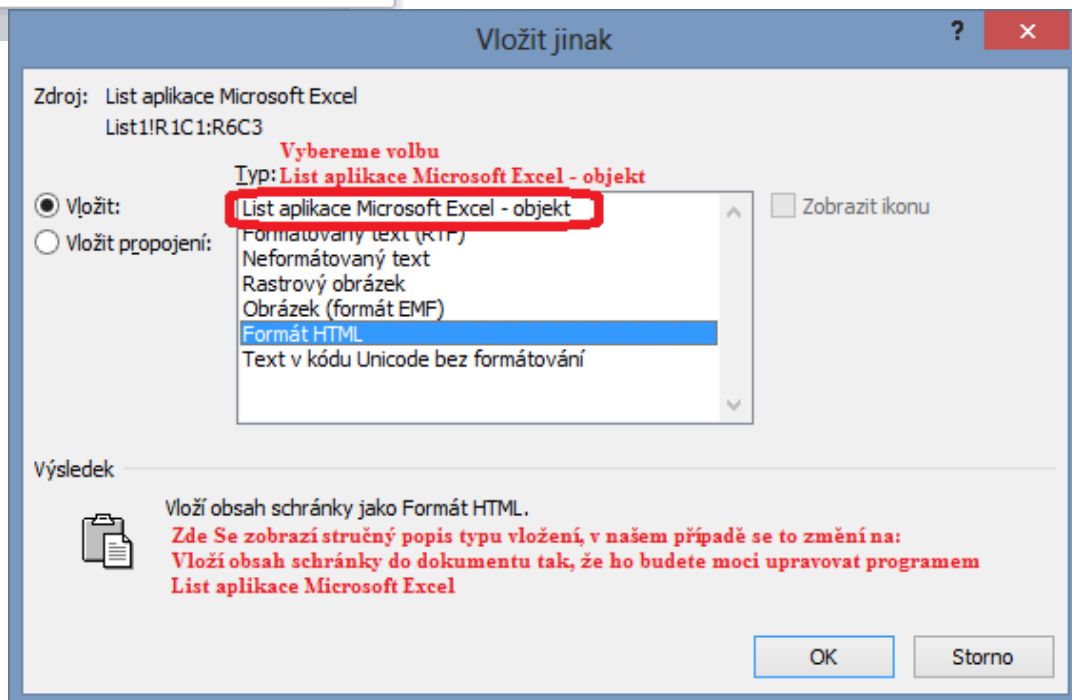
tabulky pomocí nástrojů nabízených textovým procesorem MS Word.

INVESTICE DO ROZVOJE VZDĚLÁVÁNÍ

Vložení tabulky pomocí příkazu **Vložit jinak**



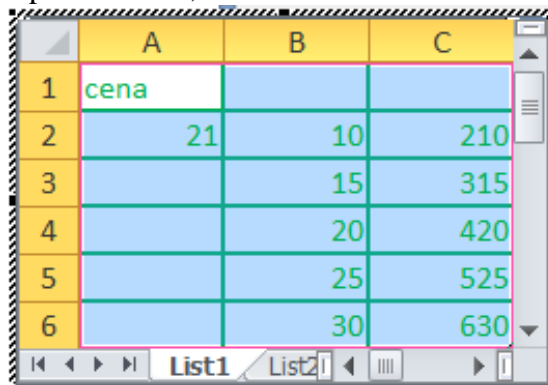
Příkaz **Vložit jinak** nám umožní vložit tabulku MS Excel do textového editoru MS Word tak, že v ní zůstanou všechny funkce i vzorce včetně formátu buněk, které byly v buňkách výchozí tabulky.



cena		
21	10	210
	15	315
	20	420
	25	525
	30	630

Kliknete-li na tabulku změní se jako grafický objekt s body po obvodu, kliknete-li na ni dvojklikem změní se tabulka, tak

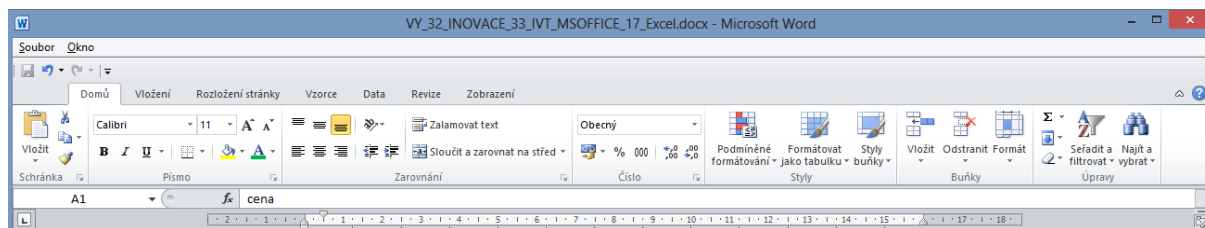
že můžete editovat nejen funkce v tabulce ale i vzorce nebo formát zobrazení tabulky a to opět pomocí změněného pásu karet, který vám umožní tyto vlastnosti tabulky měnit podle potřeb, které Vás



	A	B	C
1	cena		
2	21	10	210
3		15	315
4		20	420
5		25	525
6		30	630

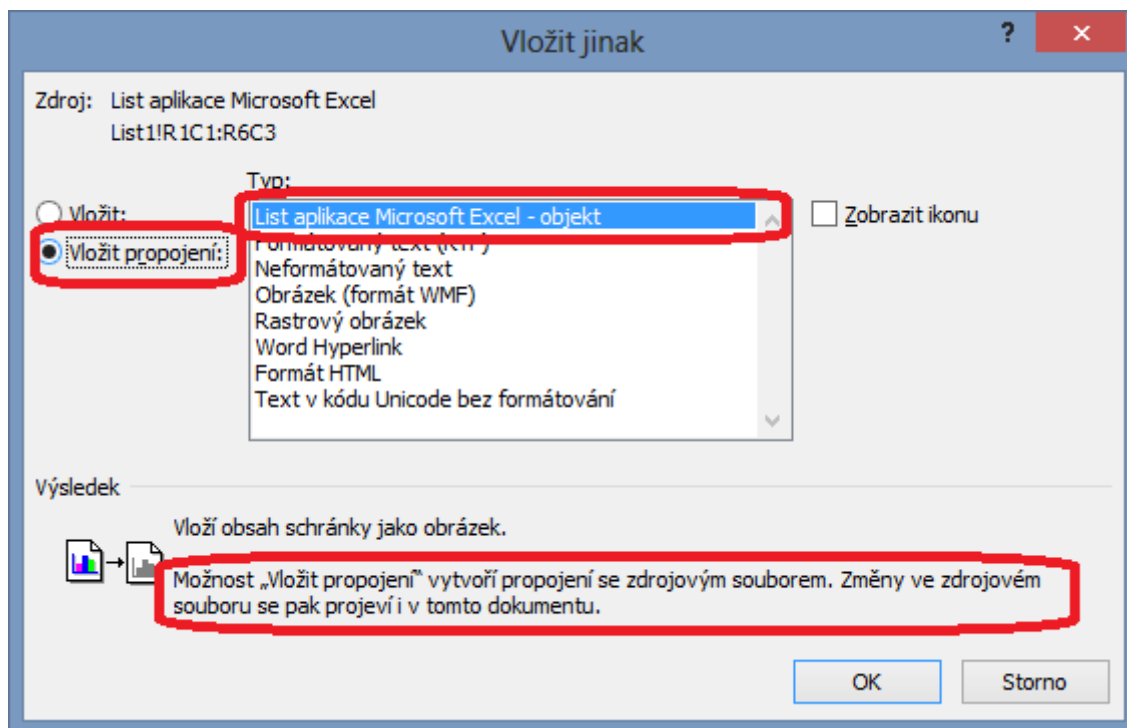
INVESTICE DO ROZVOJE VZDĚLÁVÁNÍ

dokument vyžaduje.



Vložení tabulky pomocí příkazu **Vložit jinak s propojením**

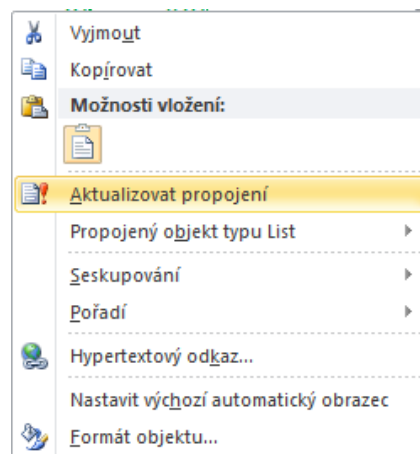
Postup práce je totožný s předchozím případem, pouze v okně **Vložit jinak** vybereme volbu Vložit propojení. To nám zajistí propojení zdrojové tabulky v MS Excelu a její jakoby



zástupce v MS Wordu.

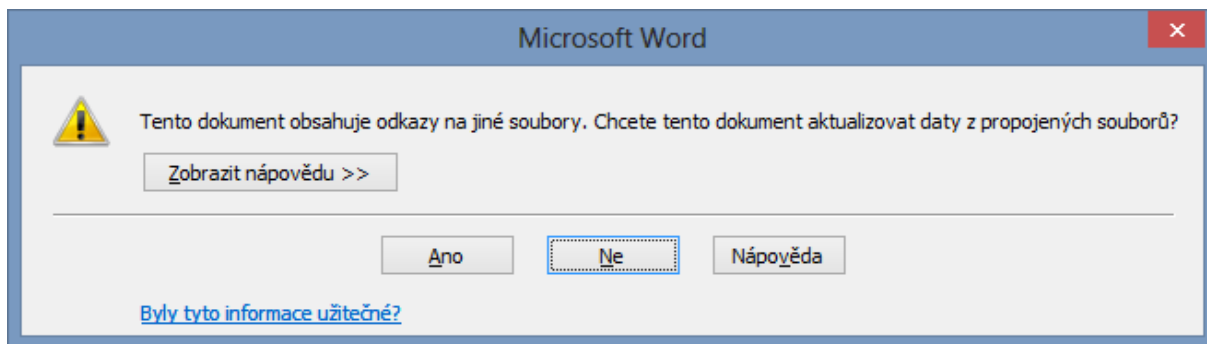
cena			
	21	10	210
tady		15	315
jsem		20	420
něco		25	525
dopsal		30	630

Následně každá změna zdrojové tabulky bude provedena i v zástupci tabulky ve MS Wordu. Při otvírání dokumentu s propojením se zobrazí dotaz, zda chceme aktualizovat propojení. Pokud dojde k přejmenování nebo smazání zdroje dat tedy



INVESTICE DO ROZVOJE VZDĚLÁVÁNÍ

dokumentu MS Excel použitého v propojení dojde ke zrušení propojení. Ve zdroji jsem dopsal do buněk text, (**tady jsem něco dopsal**) a kliknul jsem pravým tlačítkem ta tabulku s propojením a vybral volbu Aktualizovat propojení.



Pokud dojde ke zrušení propojení, tabulka zůstane tak jako kdybyste ji **vložili jinak** a mohli ji editovat.

MS EXCEL 2010 umožňuje ještě další možnosti vložení je záležitost například formátu zdroje dat zdali se přenesou nebo budete-li chtít tabulku vložit bez zdrojového formátu a podobně. Na obrázcích vidíte pár příkladů.

Možnosti vložení:

Zachova zdrojové formátování

cena		
21	10	210
tady	15	315
jsem	20	420
něco	25	525
dopsal	30	630

Možnosti vložení:

Použít cílové styly

cena		
21	10	210
tady	15	315
jsem	20	420
něco	25	525
dops	30	630
al		

Možnosti vložení:

Obrázek

Vloží tabulku jako grafický objekt

cena		
21	10	210
tady	15	315
jsem	20	420
něco	25	525
dopsal	30	630

Možnosti vložení:

Zachovat pouze text

A

cena

21 10 210

tady 15 315

jsem 20 420

něco 25 525

dopsal 30 630